
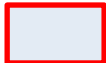
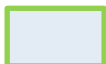
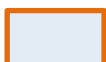


Essai lute contre le gel

*Parcelle de Meursault
Bâches/Câbles/TNT*

Plan de la parcelle

-  Câbles
-  Câbles + Bâche
-  TNT
-  Bâches

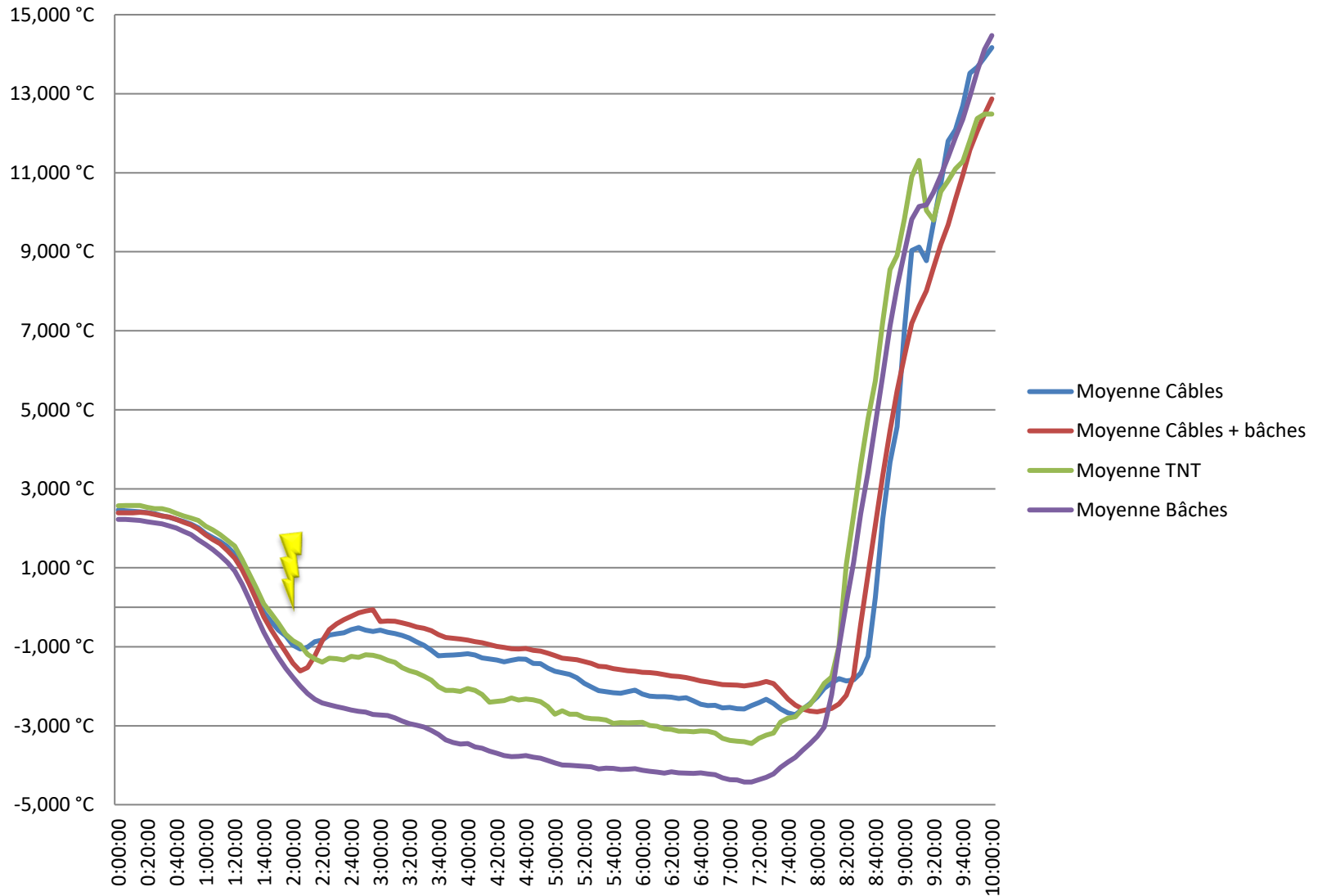


Plan de la parcelle



Relevés T°C

4 avril



Stades phénologiques 15/04/22

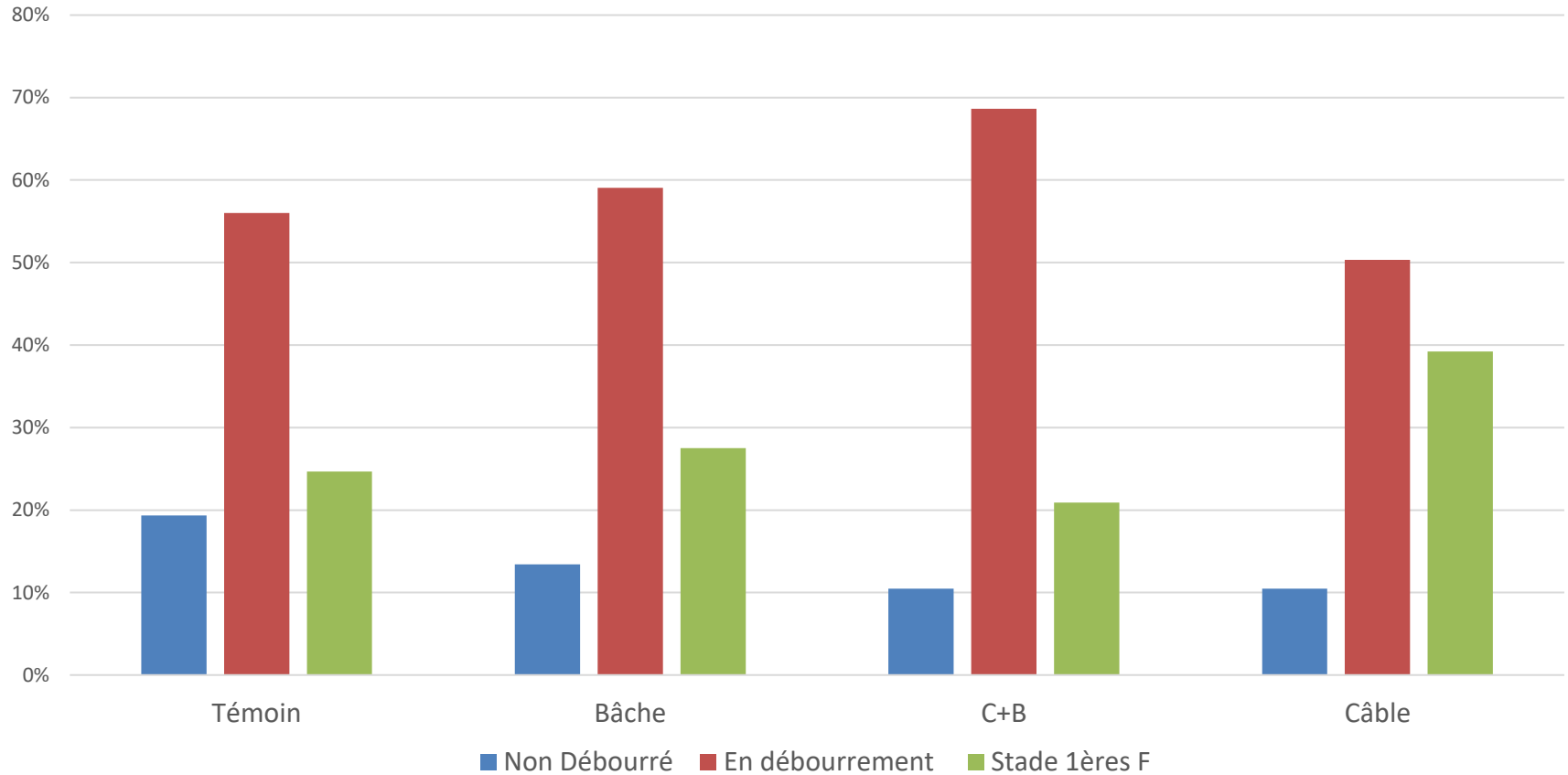
	Temoin	Bâche	C + B	Câble
BH	3%	3%	4%	3%
BC	45%	49%	37%	36%
PV	21%	27%	19%	30%
ECL	25%	21%	32%	30%
1F	3%	3%	7%	1%
2F	3%	0%	1%	0%
3F	0%	0%	0%	0%
4F	0%	0%	0%	0%
Tableau de débourrement				
Non Débourré	48%	52%	41%	40%
Débourré	52%	51%	59%	60%

Stades phénologiques 22/04/22

	Témoin	Bâche	C+B	Câble
BH	5%	2%	3%	0%
BC	15%	11%	7%	10%
PV	28%	16%	17%	17%
ECL	28%	43%	52%	33%
1F	11%	8%	16%	9%
2F	10%	14%	5%	14%
3F	4%	5%	0%	12%
4F	0%	0%	0%	3%
Tableau de débourement				
Non Débourré	19%	13%	10%	10%
Débourré	81%	87%	90%	90%
Non Débourré	19%	13%	10%	10%
En débourement	56%	59%	69%	50%
Stade 1ères F	25%	28%	21%	39%

Stades phénologiques 22/04/22

Répartitions des stades phénologiques



Conclusion

Constat

- 2 phénomènes de gel, peu intense, sans dégâts
- Bâches non concluantes (problématique de la parcelle?)
- Câbles montrent une tendance (pas tout le temps)
- Effet sur le débourrement (moins de stress?)
- Le câble a eu un effet positif sur le vignoble dans toutes les configurations.

Perspectives et limites

- Refaire des essais dans d'autres parcelles
- Attention si effet positif ne se transforme pas en point négatif (sensibilité stade)