
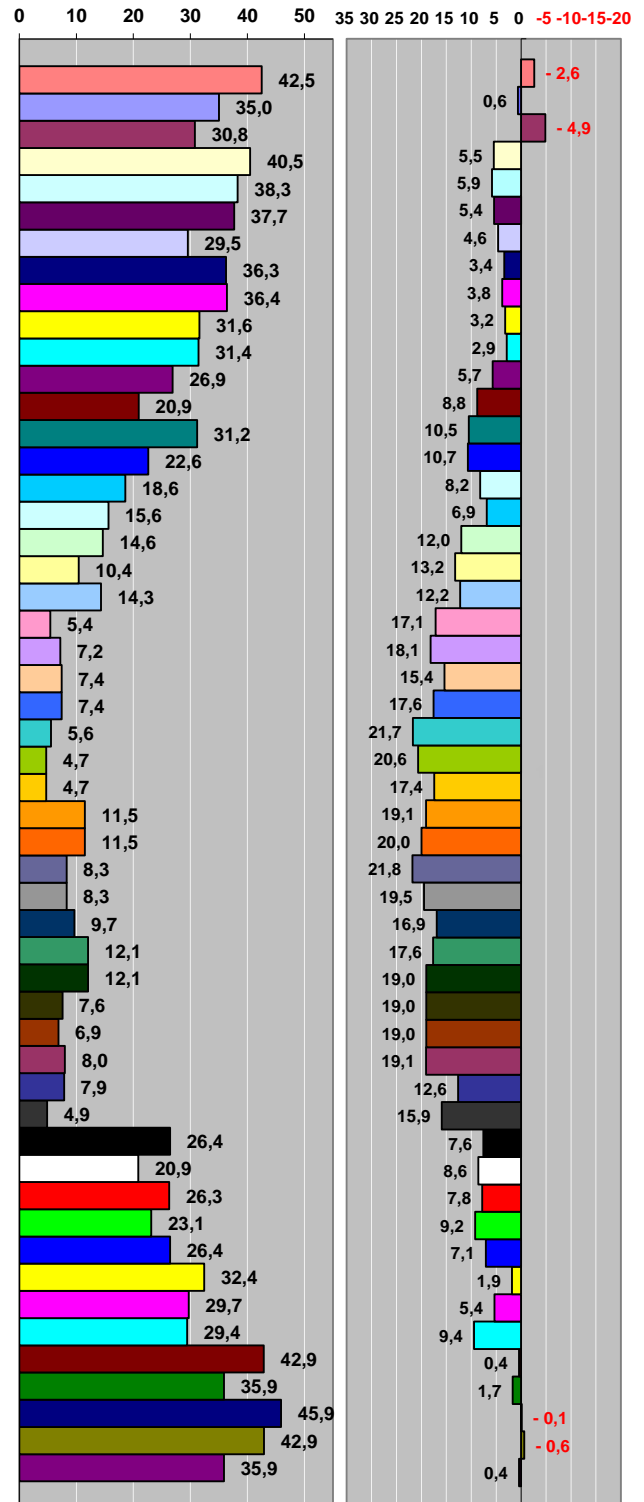


Spotřeba energie od 03.01.2016 do 01.01.2017				
Provozní teploty - odchylky od standardu jsou vyznačeny barevně	Standard 	22	Komfort 	23
		20		22

číslo týdne	datum odečtu	počet dnů	stav elektroměru		spotřeba [kWh]				teplota [°C]	φ teplot [°C]		
			NT	VT	NT	VT	za období	denní průměr		den	noc	24 hod
53	03.01.2016	7	3 092	43 121								
1	10.01.2016	7	3 102	43 408	10	287	298	42,5	22	-4,9	-0,4	-2,6
2	17.01.2016	7	3 111	43 645	9	236	245	35,0	22	-0,7	2,0	0,6
3	24.01.2016	7	3 119	43 853	8	208	216	30,8	22	-7,3	-2,4	-4,9
4	31.01.2016	7	3 129	44 126	10	273	283	40,5	22	3,7	7,3	5,5
5	07.02.2016	7	3 138	44 385	9	259	268	38,3	22	4,4	7,3	5,9
6	14.02.2016	7	3 147	44 639	9	254	264	37,7	22	3,7	7,1	5,4
7	21.02.2016	7	3 155	44 839	7	200	207	29,5	22	4,6	4,6	4,6
8	28.02.2016	7	3 164	45 084	9	245	254	36,3	22	3,4	3,4	3,4
9	06.03.2016	7	3 173	45 330	9	246	255	36,4	22	3,8	3,8	3,8
10	13.03.2016	7	3 180	45 543	8	213	221	31,6	22	3,2	3,2	3,2
11	20.03.2016	7	3 188	45 755	8	212	220	31,4	22	2,9	2,9	2,9
12	27.03.2016	7	3 195	45 937	7	182	188	26,9	22	5,7	5,7	5,7
13	03.04.2016	7	3 200	46 078	5	141	147	20,9	22	8,8	8,8	8,8
14	10.04.2016	7	3 207	46 289	8	211	218	31,2	22	10,5	10,5	10,5
15	17.04.2016	7	3 213	46 441	6	153	158	22,6	22	10,7	10,7	10,7
16	24.04.2016	7	3 218	46 567	5	126	130	18,6	22	8,2	8,2	8,2
17	01.05.2016	7	3 221	46 673	4	106	109	15,6	22	6,9	6,9	6,9
18	08.05.2016	7	3 226	46 771	4	98	103	14,6	22	8,0	16,0	12,0
19	16.05.2016	8	3 228	46 852	2	81	83	10,4	22	8,4	18,0	13,2
20	22.05.2016	6	3 232	46 934	4	82	86	14,3	22	7,3	17,1	12,2
21	31.05.2016	9	3 237	46 978	5	44	49	5,4	0	12,9	21,4	17,1
22	05.06.2016	5	3 240	47 011	3	33	36	7,2	0	13,7	22,6	18,1
23	12.06.2016	7	3 245	47 058	5	47	52	7,4	0	10,3	20,4	15,4
24	19.06.2016	7	3 251	47 104	6	46	52	7,4	0	13,4	21,7	17,6
25	26.06.2016	7	3 255	47 139	4	35	39	5,6	0	16,7	26,7	21,7
26	03.07.2016	7	3 259	47 168	4	29	33	4,7	0	15,7	25,6	20,6
27	10.07.2016	7	3 263	47 197	4	29	33	4,7	0	12,0	22,9	17,4
28	17.07.2016	7	3 274	47 267	11	70	81	11,5	0	16,4	21,7	19,1
29	24.07.2016	7	3 284	47 337	11	70	81	11,5	0	15,4	24,6	20,0
30	31.07.2016	7	3 292	47 387	8	50	58	8,3	0	17,3	26,3	21,8
31	07.08.2016	7	3 300	47 437	8	50	58	8,3	0	16,0	23,0	19,5
32	13.08.2016	6	3 308	47 487	8	50	58	9,7	0	12,6	21,3	16,9
33	21.08.2016	8	3 322	47 570	14	83	97	12,1	0	13,7	21,6	17,6
34	28.08.2016	7	3 334	47 642	12	72	84	12,1	0	13,4	24,6	19,0
35	04.09.2016	7	3 340	47 689	6	47	53	7,6	0	13,6	24,4	19,0
36	11.09.2016	7	3 347	47 730	7	41	48	6,9	0	14,7	23,3	19,0
37	18.09.2016	7	3 354	47 779	7	49	56	8,0	0	13,9	24,3	19,1
38	25.09.2016	7	3 361	47 827	7	48	55	7,9	0	9,1	16,1	12,6
39	02.10.2016	7	3 365	47 857	4	30	34	4,9	0	11,0	20,9	15,9
40	09.10.2016	7	3 373	48 034	8	177	185	26,4	22	6,1	9,0	7,6
41	16.10.2016	7	3 378	48 175	5	141	146	20,9	22	6,7	10,4	8,6
42	23.10.2016	7	3 385	48 352	7	177	184	26,3	22	5,9	9,7	7,8
43	30.10.2016	7	3 393	48 506	8	154	162	23,1	22	6,7	11,7	9,2
44	06.11.2016	7	3 401	48 683	8	177	185	26,4	22	5,6	8,6	7,1
45	13.11.2016	7	3 408	48 903	7	220	227	32,4	22	0,1	3,6	1,9
46	20.11.2016	7	3 417	49 102	9	199	208	29,7	22	3,1	7,6	5,4
47	27.11.2016	7	3 426	49 299	9	197	206	29,4	22	8,0	10,9	9,4
48	04.12.2016	7	3 439	49 586	13	287	300	42,9	22	-0,3	1,1	0,4
49	11.12.2016	7	3 452	49 824	13	238	251	35,9	22	0,6	2,9	1,7
50	18.12.2016	7	3 466	50 132	13	308	321	45,9	22	-0,9	0,6	-0,1
51	25.12.2016	7	3 479	50 419	13	287	300	42,9	22	-1,4	0,1	-0,6
52	01.01.2017	7	3 492	50 657	13	238	251	35,9	22	-1,3	2,1	0,4

Průměrná denní spotřeba energie v kalendářním týdnu [kWh/den]



Celková spotřeba energie od 03.01.2016 do 01.01.2017

Spotřeba energie [kWh]	Počet dnů	VT	NT	Celkem	Denní průměr
	364	400	7 536	7 936	21,8 kWh/den