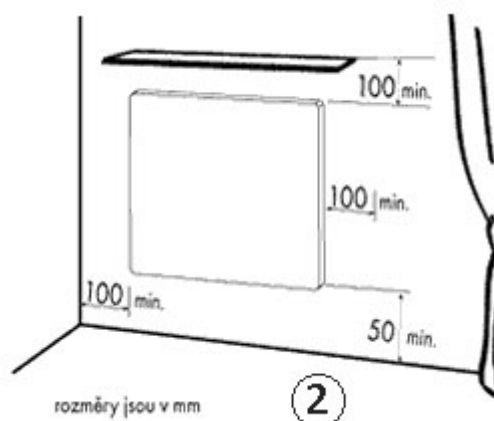
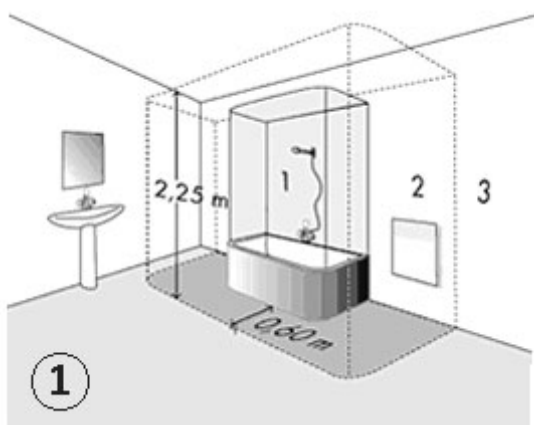


Montage des panneaux MR et GR

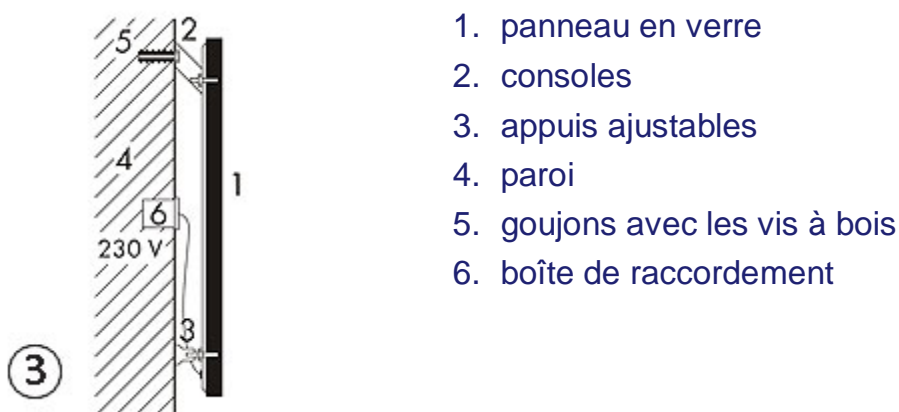
Renseignement fondamental pour l'installation des panneaux chauffants GR/MR

L'installation, le raccordement électrique et la première mise en marche des panneaux chauffants peut être fait uniquement par une personne à qualification correspondante (selon l'annonce 50/78 J.O.).

Les panneaux chauffants peuvent être installés dans les pièces courantes, ainsi que dans les pièces humides – salles de bain. Dans les salles de bain, le panneau doit être installé conformément à ČSN 33 2000-7-701. Il s'agit d'un appareil de la classe II., protégé contre les projections de l'eau (niveau de protection IP 44), c'est pourquoi il peut être installé dans les zones 2 et 3 (fig. 1).

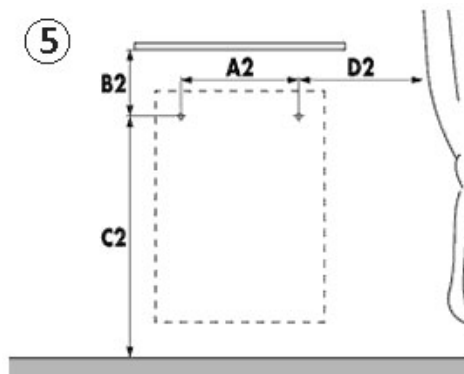
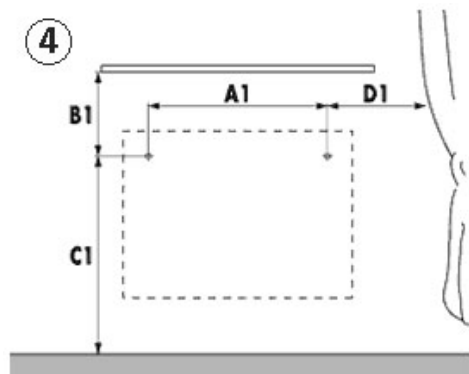


En installant les panneaux chauffants rayonnants, il faut respecter les distances de recul minimales suivantes (fig. 2): La distance de recul du bord inférieur de l'appareil du sol ne peut pas être moins de 50 mm, la distance de recul latérale (paroi, meubles) doit être au minimum de 100 mm, en contre-haut (appui) au moins 100 mm. Il est interdit d'installer le panneau directement sous la prise de courant électrique. L'installation électrique doit être munie d'une coupure bipolaire, dont la distance des contacts ouverts est au minimum de 3mm (pour le réglage cette condition est satisfaite par exemple par le thermostat Fenix-Therm 100). Les panneaux sont emballés dans une boîte de carton renforcée. L'emballage contient aussi les consoles de fixation qui servent à l'accrochage du panneau au mur, et les appuis ajustables qui se vissent sur les vis inférieures du panneau, en servant des limiteurs de la distance de recul du panneau de la paroi. Le panneau ne peut s'installer qu'à la position verticale. Les vis arrière pour les consoles et pour les appuis ajustables sont symétriques par rapport à une droite, les panneaux GR et MR peuvent donc être accrochés en largeur ainsi que en hauteur. La fig. 3 représente la vue latérale d'un panneau accroché au mur.



Procédé de l'installation

Tout d'abord percer les trous pour ancrer les consoles portantes d'après la fig. 4 (installation en largeur) ou d'après la fig. 5 (installation en hauteur). Les dimensions A sont les écartements des trous percés et les dimensions B, C et D sont les distances minimales des trous des objets voisins.



Panneaux en marbre MR - montage en largeur

P (W)	A1 (mm)	B1 (mm)	C1 (mm)	D1 (mm)
300	260	185	465	220
500	460	185	465	220
800	660	185	565	220
1000	860	185	565	220
1200	900	185	565	300

Panneaux en marbre MR - montage en hauteur

P (W)	A2 (mm)	B2 (mm)	C2 (mm)	D2 (mm)
300	260	220	465	220
500	260	220	665	220
800	360	220	865	220
1000	360	220	1065	220
1200	360	300	1185	220

Panneaux en verre GR - montage en largeur

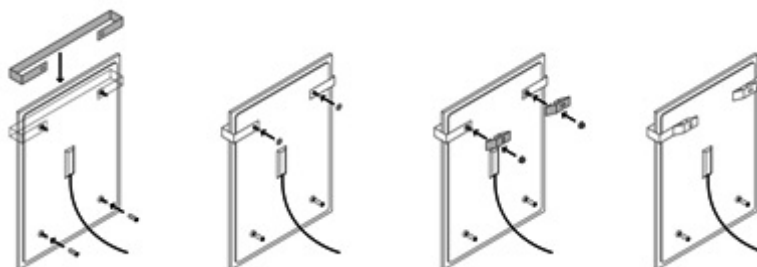
P (W)	A1 (mm)	B1 (mm)	C1 (mm)	D1 (mm)
300	460	220	430	220
500	660	220	530	220
700	800	220	530	250
900	800	220	730	300

Panneaux en verre GR - montage en hauteur

P (W)	A2 (mm)	B2 (mm)	C2 (mm)	D2 (mm)
300	260	220	630	220
500	360	220	830	220
700	360	250	1000	220
900	560	300	1050	220

Avant de fixer les consoles au mur, utiliser les pour enlever le panneau de l'emballage – poser le panneau dans le carton par terre, monter et par les écrous visser les consoles aux vis, en tirant les consoles souslever le panneau et enlever le de l'emballage. Maintenant enlever les consoles du panneau et fixer les dans les trous percés au mur par les vis à bois dans les goujons (ils ne font pas partie de l'emballage). Il faut choisir les matières de fixation selon le poids du panneau et selon le type du mur (matière, construction). D'après le mode d'installation, insérer deux rondelles sur deux vis supérieures du panneau et visser les écrous seulement sur le bord du filetage. Fixer les vis d'arrêt sur les vis inférieures en les resserrant au maximum. Maintenant accrocher le panneau par deux vis supérieures sur les consoles, en les resserrant par les écrous à travers des rondelles (les rondelles doivent se trouver des deux côtés de la console). Les écrous resserrées, aligner le panneau à la position verticale par les vis d'arrêt inférieures.

Installation du porte-serviettes



Installation électrique

Les panneaux sont munis d'un câble à deux âmes pour 1/N 230 V / 50 Hz. Désignation de couleurs des conducteurs: phase – brun, conducteur neutre (de travail) - bleu. Le câble d'alimentation est branché dans la boîte d'installation au mur (fig. 3). En cas d'un endommagement de l'alimentation de l'appareil il faut le faire remplacer par le fabricant, son technicien entretien ou par une personne à qualification pareille, pour éviter la naissance d'une situation dangereuse.

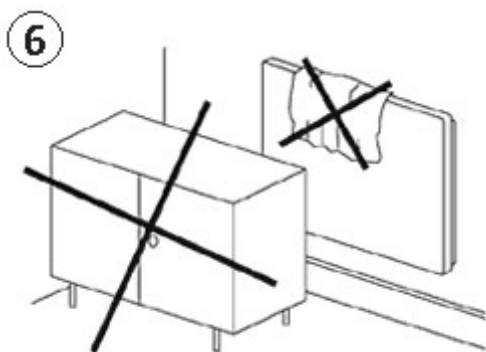
Démontage du panneau

Avant de relâcher les consoles de fixation, il faut déconnecter le panneau chauffant du réseau par un interrupteur bipolaire. En utilisant un outil, desserrer les vis de montage et soulever le panneau en haut pour faire sortir les consoles des vis. Ensuite il faut débrancher le câble d'alimentation de la boîte au mur.

Instructions importantes de sécurité

N'importe quelle intervention dans le panneau doit être faite uniquement par une personne qualifiée. Tout d'abord, il faut couper la source de courant du panneau. Étant donné que le

verre ainsi que le marbre est une matière fragile, il faut être très prudent au transport, à la manutention et au montage. Pour le nettoyage des plaques frontales des panneaux il faut utiliser de tes moyens qui ne détériorent pas la qualité de surface (lustre).



Attention:

En aucun cas ne pas couvrir le panneau.

L'inscription „**NE PAS COUVRIR**“ avertit que n'importe quelle matière, par laquelle le panneau est couvert, peut provoquer un' incendie. Il est interdit de poser des meubles ou des rideaux devant le panneau (fig. 6). Il faut garantir la circulation libre de l'air. Régulièrement, au moins toujours avant le début de la saison de chauffage, épousseter le panneau. Le panneau peut être monté sur les supports de la classe d'inflammabilité C1, C2.

Ne pas toucher le panneau, si vous êtes dans la baignoire ou dans la douche!